



Controller
V30 控制器
基本操作说明



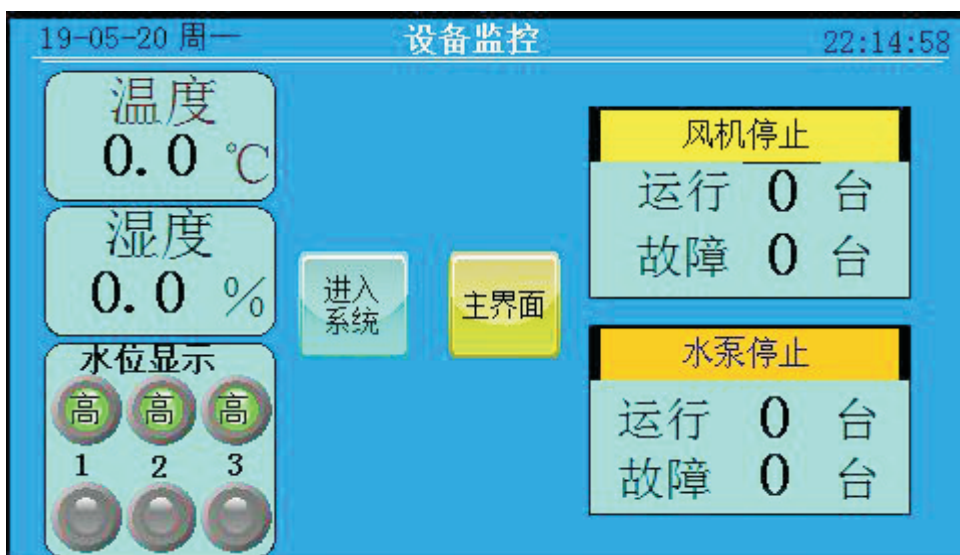
Operational
instructions

V30 控制器基本操作说明

1. 第一步检查好连线，确认各个开关处于关闭状态，接通电源显示开机画面.



2. 触摸屏幕区域进入页面.



3. 点击进入系统，输入密码 2222.



4. 输入正确的密码进入，画面有 风机控制，水泵控制，基础设置，故障查询，操作说明，主界面。



4-2基础设置画面.



5. 进入设备监控画面再进入基础设置里进行一些基本设置.

1.最高温度调整, 此项为设置最高温度限制.

2.最低温度调整, 此项为设置最低温度限制.

3.最高湿度调整, 此项为设置最高湿度限制.

4.最低湿度调整, 此项为设置最低湿度限制.

5.最大转速调整, 此项为设置最高转速限制.

6.最低转速调整, 此项为设置最低转速限制.

7.温度误差调整, 此项为修正 正确温度.

8.湿度误差调整, 此项为修正 正确湿度.

9.总台数设置, 此项为设置安装使用的 V1 台数, 输入正确的台数.

6. 风机控制设置, 请进入风机控制.



6-1 风机控制可以分为手动控制和自动控制.

6-2.手动控制为全开 全关 和 分组控制 2.自动控制为时间, 温度和湿度控制.

6-3.首先手动控制全开全关.



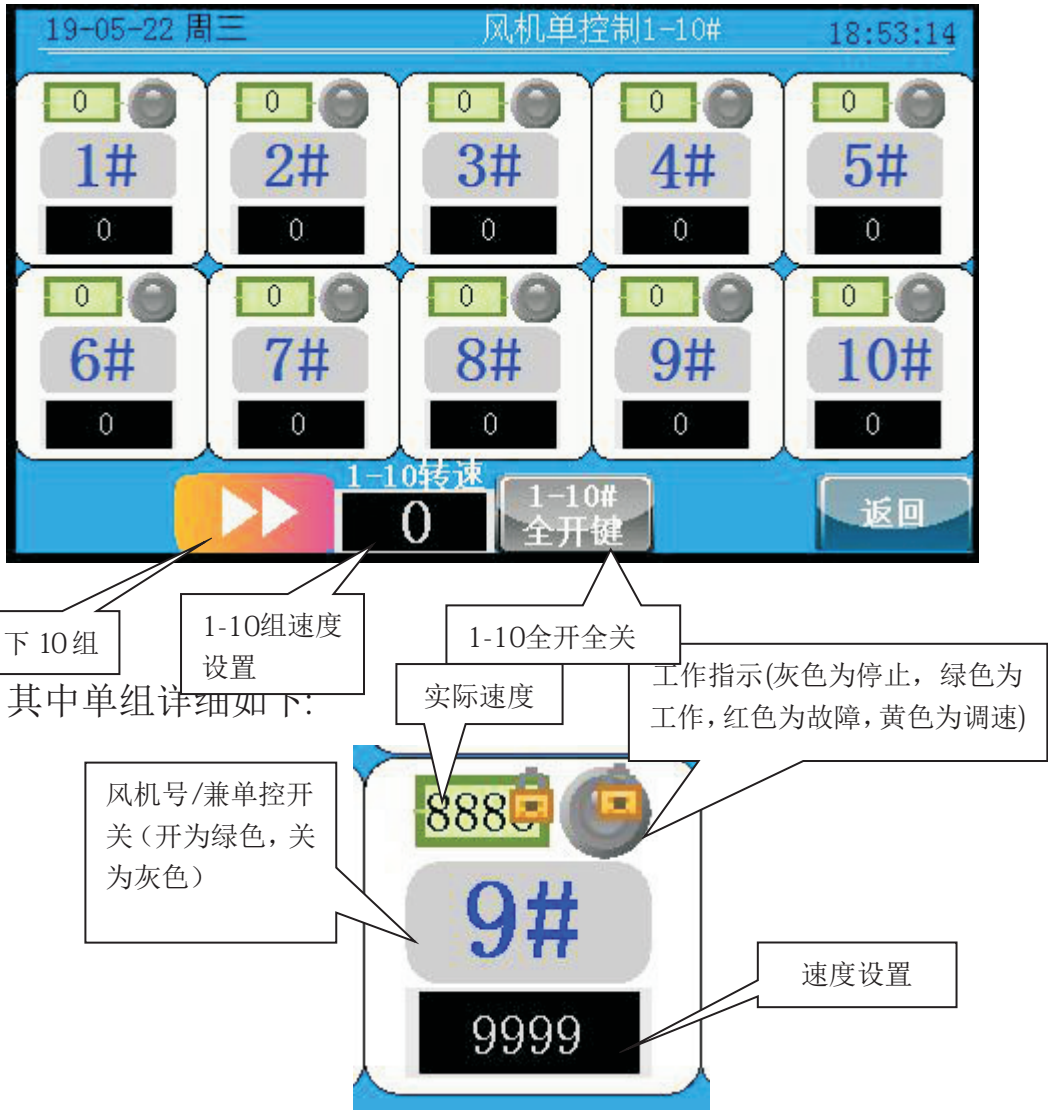
6-4 风机分组控制可以进行任意单台控制，开关和调整转速.

6-5 手动控制区域：

转速设置：设定手动打开时的速度.

总开开关：电动风机总开关，按下开/关动作切换

6-6 风机分组：进入分组查看详细工作的信息（如下图）



6-7.自动控制区域

时间控制：使用时间组来控制风机的启停

温度控制：使用温度组来控制风机的启停(跟湿度互锁同时只能用一种控制方式)

湿度控制：使用湿度组来控制风机的启停(跟温度互锁同时只能用一种控制方式)

时间控制:进入时间分组管理,时间分组共可以设定 12组时间, 如

下图:

选择接受该组时间管理的风机

分组号 风机开始运行的时间 关闭的时间 启用/禁用该分组管理

No	开启时间	关闭时间	启用/禁用	选择风机
1	0 : 00	0 : 00	启用	选择风机
2	0 : 00	0 : 00	启用	选择风机
3	0 : 00	0 : 00	启用	选择风机
4	0 : 00	0 : 00	启用	选择风机
5	0 : 00	0 : 00	启用	选择风机
6	0 : 00	0 : 00	启用	选择风机

星期一 星期二 星期三 星期四 星期五 星期六 星期天 返回

星期选择 下一个6组时间管理

选择风机绿色为选择 灰色为不选择.

19-05-23 周四 第1组时间分组设置 19:53:20

1#	2#	3#	4#	5#	6#	7#	8#	9#	10#
11#	12#	13#	14#	15#	16#	17#	18#	19#	20#
21#	22#	23#	24#	25#	26#	27#	28#	29#	30#

保存 返回

6-8温度控制:进入温度分组管理



温湿度设定注意事项（水泵的温湿度也是一样）：

为了方便温湿度对风机自动控制管理，三组设定上下限不可重复且高号组设定的下限要比低一组设定的上限高。比如：1组设定下限为 25度，上限设定为 30度 那么 2组的下限就要设定在 30度以上，以此类推

6-9湿度控制:进入湿度分组管理

湿度和湿度类似。



6-10重新上电保持自动运行：

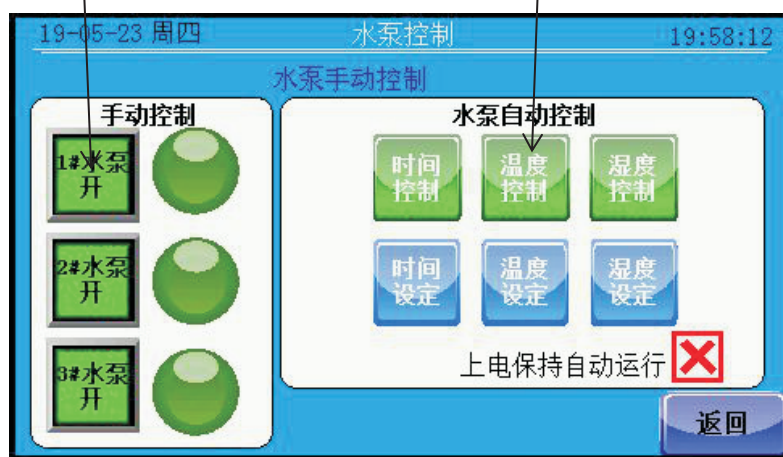
选上之后在停电后再来电系统会按照自动设定的参数工作，不选中的时候停电再来电系令全部复位停上运行。 上电保持自动运行 打勾



7.水泵控制:

手动控制区域

自动控制区域



7.1 手动控制:

手动控制系统的三上水泵动行与停止

7.2 自动控制:

时间控制：使用时间组来控制水泵的启停

温度控制：使用温度组来控制水泵的启停(跟湿度互锁同时只能用一种控制方式)

湿度控制：使用湿度组来控制水泵的启停(跟温度互锁同时只能用一种控制方式)

水泵的湿度控制加湿与除湿选项详解:

1.加湿：湿度在低于下限设定值时启动该组选定的水泵投入运行，直到湿度超过设定的上限值时停止水泵运行

2.除湿：湿度在高于上限设定值时启动该组选定的水泵投入运行，直到湿度低于设定的下限值时停止水泵运行



时间设定:进入时间分组管理

温度设定:进入温度分组管理

湿度设定:进入湿度分组管理

如果无法输入请点击重新设定

7.3 重新上电保持自动运行和前面 6-10温度自动一样:

V30

经销商：